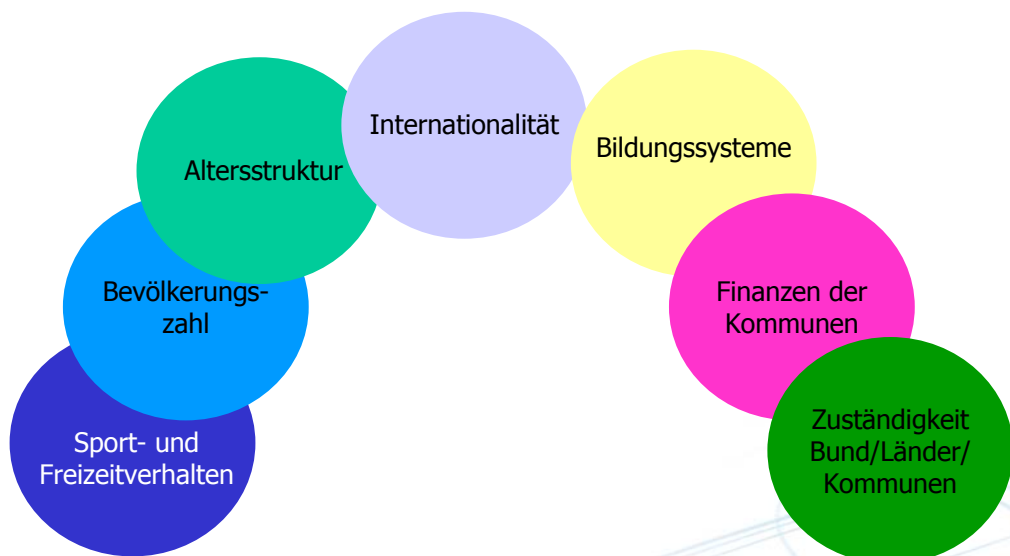


Kommunale Sportentwicklungsplanung in Koblenz

Institut für Kooperative Planung und Sportentwicklung (IKPS)

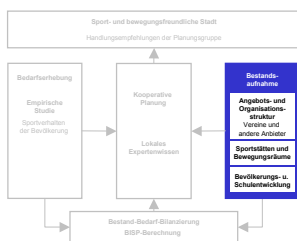
www.kooperative-planung.de

Rahmenbedingungen und Einflüsse auf den kommunalen Sport





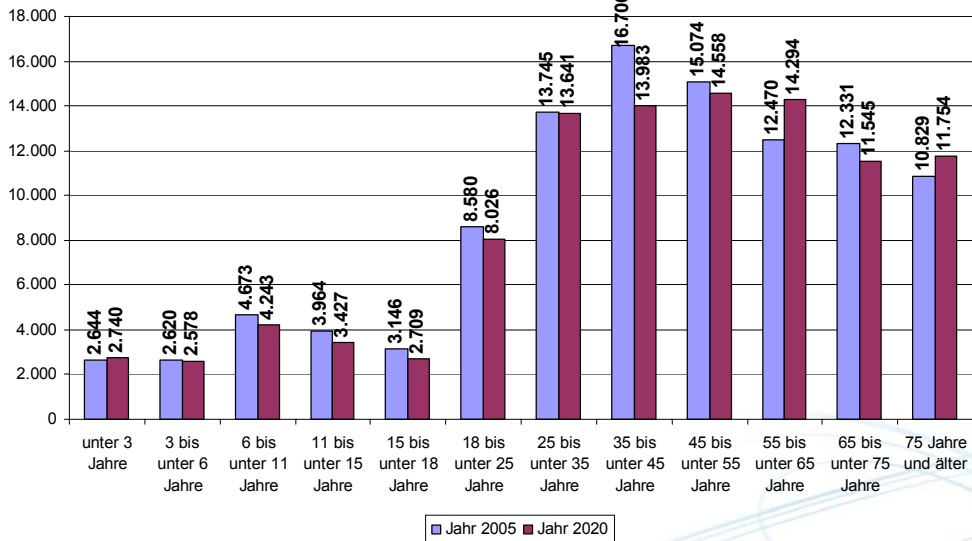
Modul 1 – Bestandsaufnahme



Ziele

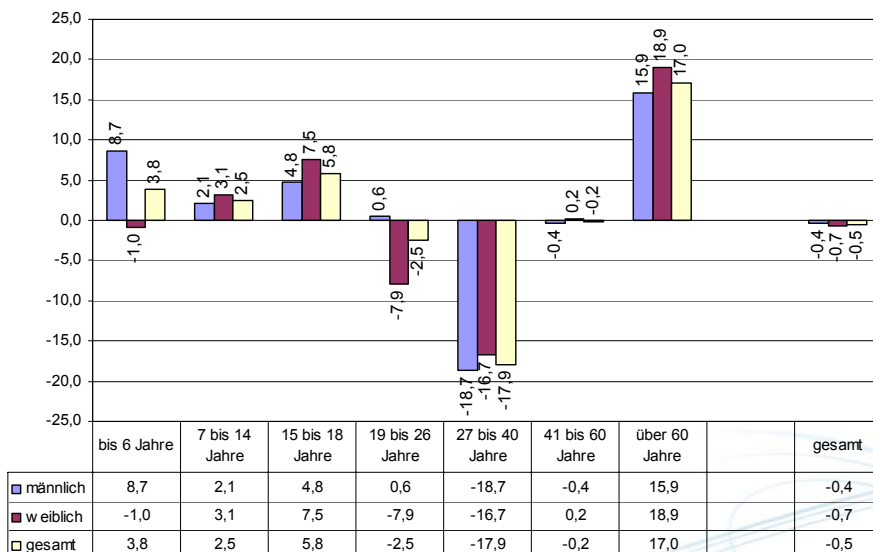
- Erarbeitung von Grundlagenwissen zur Situation und Zustandes des Sportlebens in Koblenz
- Übersicht über die vorhandenen Sport- und Bewegungsräume („Sportstättenatlas“)
- Übersicht über die Sportanbieter in Koblenz
- Kenntnisse über die voraussichtliche Entwicklung der Bevölkerung in Koblenz

Modul 1 – Bestandsaufnahme Bevölkerungszahlen / -entwicklung



Quelle: Stadt Koblenz, Hauptamt, Abteilung Statistik, 2006

Mitgliederentwicklung nach Altersklassen und Geschlecht



Quelle: Sportbund Rheinland, jeweils zum 1.1.2001 und 2006

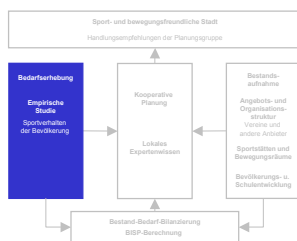
Angaben in Prozent; N=143

Mitgliederentwicklung im Landesvergleich

	Entwicklung 2001 zu 2006 in Prozent					
	Koblenz			Landessportbund Rheinland-Pfalz		
	männlich	weiblich	gesamt	männlich	weiblich	gesamt
bis 6 Jahre	8,7	-1,0	3,8	2,3	0,4	1,4
7 bis 14 Jahre	2,1	3,1	2,5	0,3	1,7	0,9
15 bis 18 Jahre	4,8	7,5	5,8	2,7	5,5	3,8
19 bis 26 Jahre	0,6	-7,9	-2,5	-3,4	-2,1	-3,0
27 bis 40 Jahre	-18,7	-16,7	-17,9	-21,8	-19,9	-21,0
41 bis 60 Jahre	-0,4	0,2	-0,2	0,2	6,9	2,6
über 60 Jahre	15,9	18,9	17,0	14,1	29,9	19,0
<i>gesamt</i>	<i>-0,4</i>	<i>-0,7</i>	<i>-0,5</i>	<i>-2,6</i>	<i>0,9</i>	<i>-1,2</i>

Datenquellen: Mitgliederstatistiken des Landessportbundes Rheinland-Pfalz zum 1.1.2001 und 1.1.2006; für Koblenz: Sportbund Rheinland; eigene Berechnungen

Modul 2 – Bedarfsermittlung (Bevölkerungsbefragung)



Ziele

- Schaffung von Grundlagenwissen zum Sportverhalten der Bevölkerung (ist zugleich Grundlage für die Bedarfsberechnungen / BISP-Berechnung)

Empirische Befragung

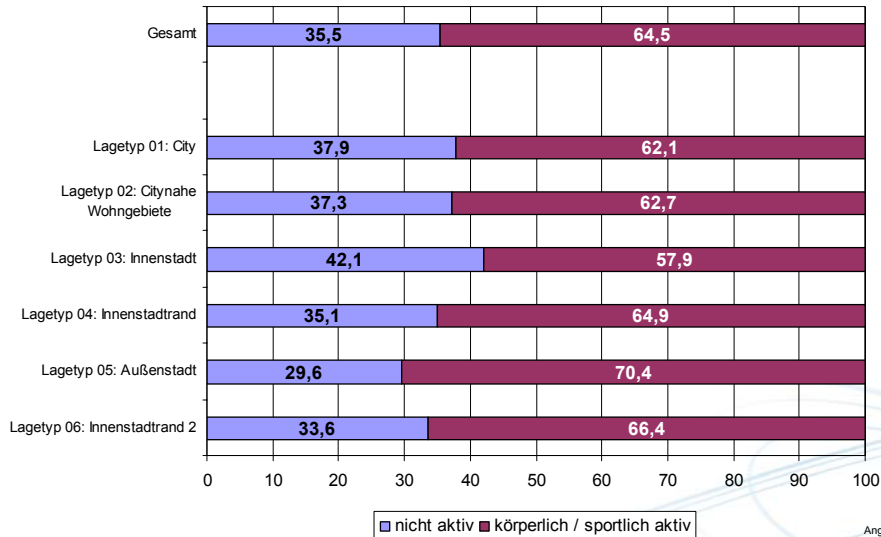
- repräsentative Bevölkerungsbefragung zum Sportverhalten der 14- bis 75-Jährigen
- detaillierte Analyse des Sportverhaltens, differenziert nach Altersgruppen, Geschlecht und Lagetypen

Stand der Arbeiten

- schriftliche Befragung von 5.360 zufällig ausgewählten Bürgern
- Rücklauf von 2.090 verwertbaren Fragebögen
- Rücklaufquote liegt bei 39,2 Prozent nach Abzug der nicht zustellbaren Fragebögen -> sehr hohe Beteiligung der Bürgerschaft an der Befragung

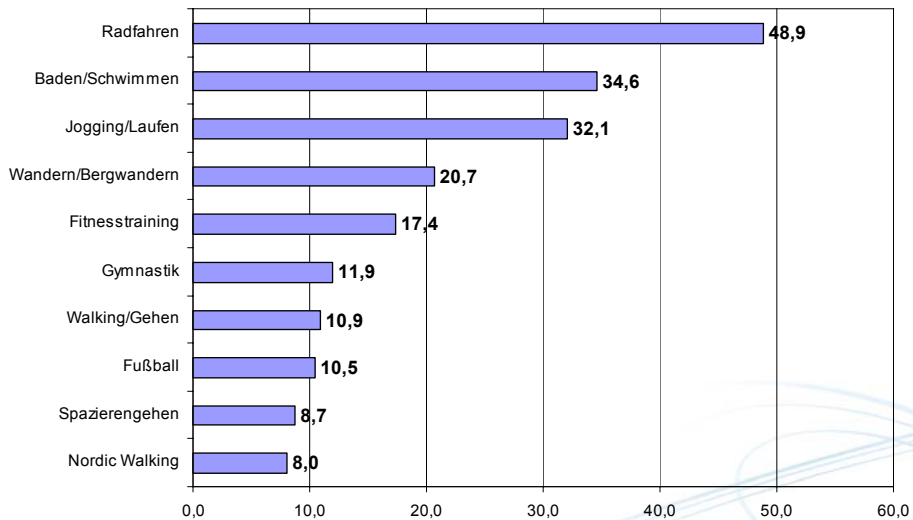
Sind die Koblenzer Bürgerinnen und Bürger sportlich aktiv?

Sind Sie in irgendeiner Form körperlich / sportlich aktiv? Mindestens 1x pro Woche aktiv sind ...



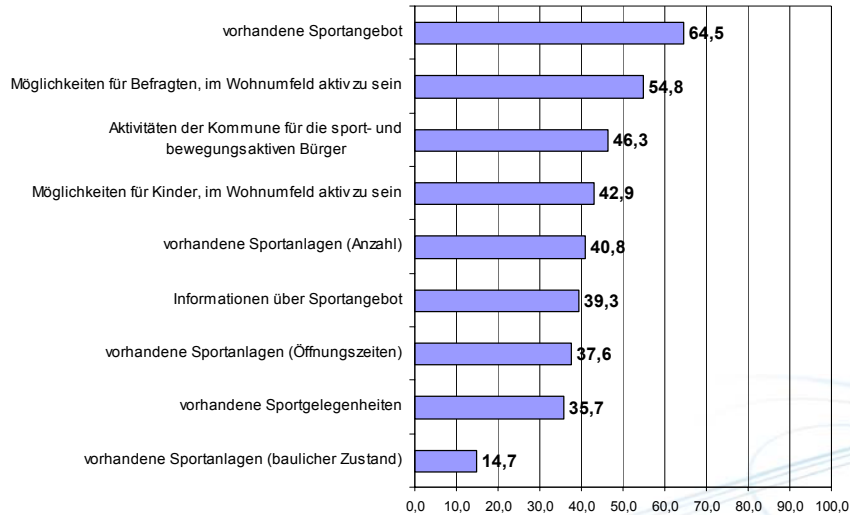
Sport- und Bewegungsaktivitäten der Koblenzer – Top 10

Welche Sportarten bzw. Bewegungsaktivitäten üben Sie im Allgemeinen aus?



Aussagen zu Sport und Bewegung in Koblenz

Wir haben einige Aussagen zu den Bedingungen von bewegungsaktiver Erholung / Sporttreiben in Koblenz zusammengestellt. Wie beurteilen Sie:

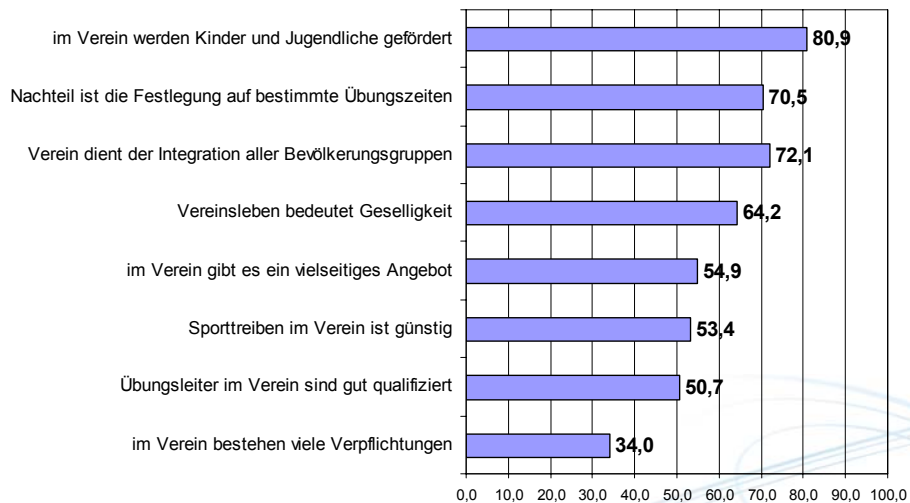


Quelle: Sportverhaltensstudie Koblenz 2006

N=1.242-1.773; Angaben in Prozent
Kumulierte Prozentwerte von „sehr gut“ und „gut“

Aussagen zu Vor- und Nachteilen von Sportvereinen

Wir haben einige Aussagen zu den Vor- und Nachteilen von Sportvereinen zusammengestellt. Bitte geben Sie zu jeder der folgenden Aussagen an, inwieweit sie Ihrer Ansicht nach zutrifft bzw. nicht zutrifft.



Quelle: Sportverhaltensstudie Koblenz 2006

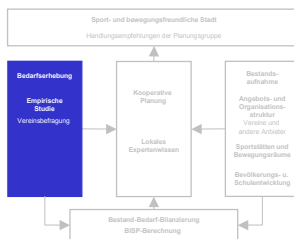
N=1.324-1.752; Angaben in Prozent
Kumulierte Prozentwerte von „trifft eher zu“ und „trifft zu“

Kernaussagen der Bevölkerungsbefragung



- der Wandel des Sports manifestiert sich auch in Koblenz
- der Großteil der Sport- und Bewegungsaktivitäten ist der bewegungsaktiven Erholung zuzuordnen
- Sport und Bewegung ist für alle Altersgruppen relevant
- Sportvereine sind nach wie vor die wichtigsten Anbieter, stehen aber in Konkurrenz zum privaten Sporttreiben
- die Koblenzer bewerten den baulichen Zustand der Sportanlagen sowie die Informationen über das Sportangebot deutlich schlechter
- freizeitsportliche Einrichtungen und Angebote werden von der Bevölkerung präferiert
- die Sportvereine werden im Städtevergleich gut bewertet
- die Sportvereine sollten aus Sicht der Bevölkerung Anpassungen in der Angebotsstruktur vornehmen

Modul 2 – Bedarfsermittlung (Vereinsbefragung)



Ziele

- Schaffung von Grundlagenwissen zum Selbstverständnis, zur zukünftigen Entwicklung, zur Bewertung der Bedingungen für Sport und Bewegung und zu den Bedarfen der Sportvereine

Empirische Befragung

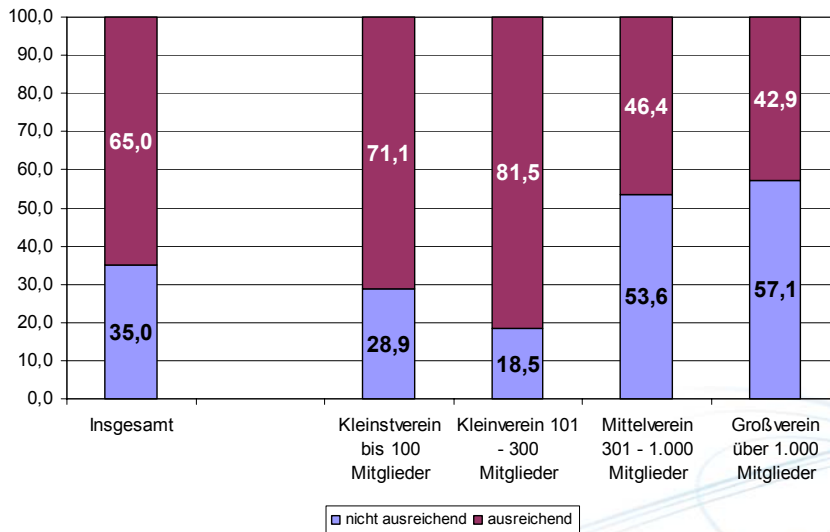
- Befragung aller Sportvereine

Stand der Arbeiten

- schriftliche Befragung von 145 Koblenzer Sportvereinen
- Rücklauf von 111 verwertbaren Fragebögen
- Rücklaufquote liegt bei 76,6 Prozent -> gute Beteiligung der Sportvereine an der Befragung

Ausreichende Sportstätten

Sind für den Übungs- und Wettkampfbetrieb Ihres Vereins ausreichend Sportstätten vorhanden?

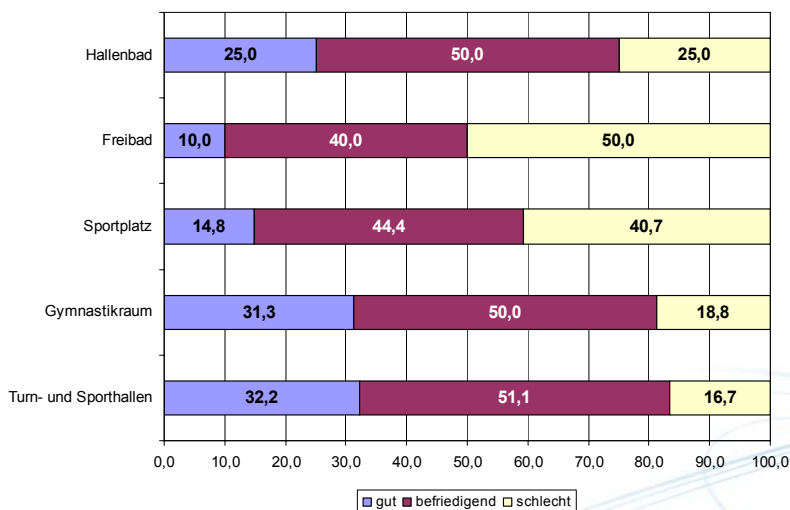


Quelle: Perspektiven der Koblenzer Sportvereine, 2006

Angaben in Prozent
N=100, V=0,310, p<.05

Bewertung von Sportanlagen in Koblenz – baulicher Zustand

Bewerten Sie bitte die Qualität der von Ihrem Verein genutzten Sportstätten (Größe, Sauberkeit, baulicher Zustand, Geräteausstattung, sanitäre Anlagen, die Eignung für den Übungs- und Wettkampfbetrieb, Erreichbarkeit)

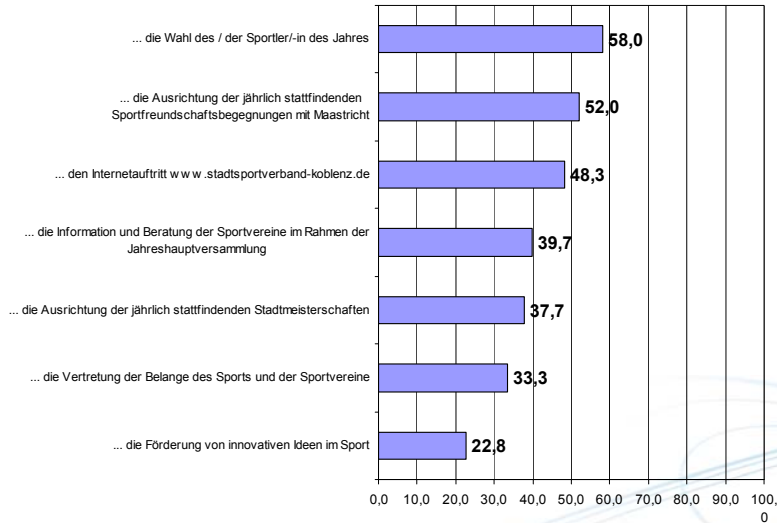


Quelle: Perspektiven der Koblenzer Sportvereine, 2006

Mittelwerte im Wertebereich (1) gut bis (3) schlecht; N=8-90

Beurteilung Stadtsportverband

Wie beurteilen Sie die Leistungen des Stadtsportverbandes im Hinblick auf ...?

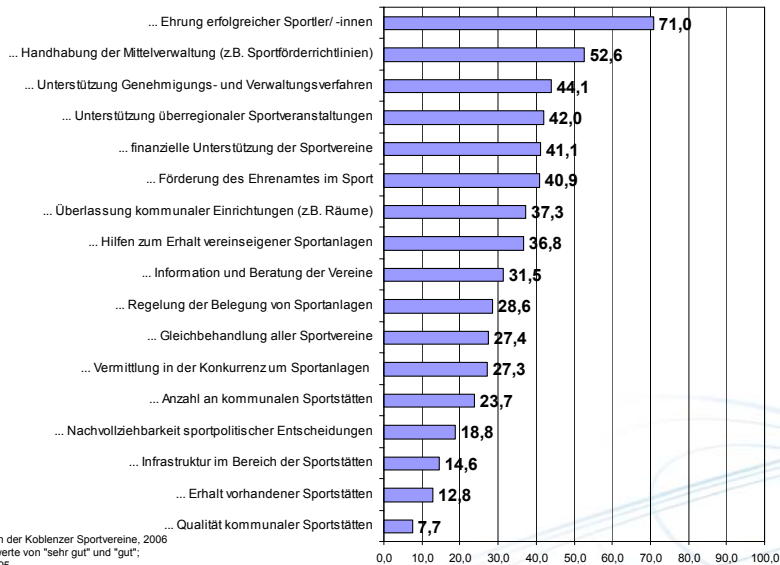


Quelle: Perspektiven der Koblenzer Sportvereine, 2006

kumulierte Prozentwerte von „sehr gut“ und „gut“; N=50-69

Bewertungen der Leistungen der Stadt Koblenz

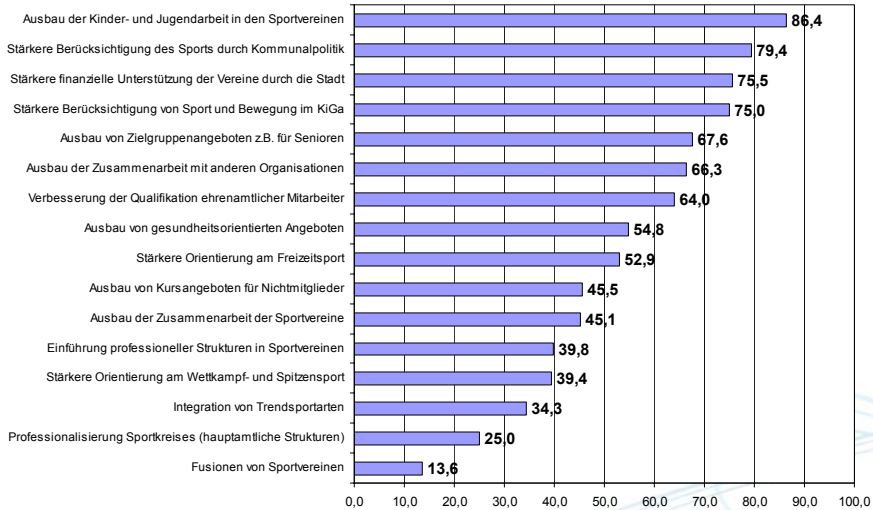
Wie beurteilen Sie die Leistungen der Stadt Koblenz im Hinblick auf ...



Quelle: Perspektiven der Koblenzer Sportvereine, 2006
kumulierte Prozentwerte von „sehr gut“ und „gut“;
gültige Fälle: N=50-95

Wünschenswerte Veränderungen der Sportstrukturen

Welche Veränderungen der Sportstrukturen (Verein und Kommune) wären aus Ihrer Sicht in Koblenz wünschenswert?



Quelle: Perspektiven der Koblenzer Sportvereine, 2006

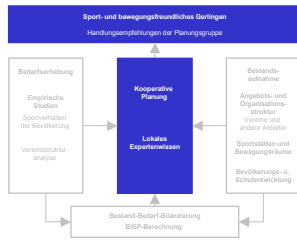
kumulierte Prozentwerte von „sehr wichtig“ und „wichtig“; N=100-106

Kernaussagen der Vereinsbefragung



- Vereinslandschaft in Koblenz durch eine deutliche Zersplitterung gekennzeichnet (viele kleinere Vereine)
- bei einigen Vereinen Nachholbedarf an professionellen Strukturen erkennbar
- insgesamt leichter Rückgang der Mitgliederzahlen in den letzten Jahren, aber Mitgliederwachstum bei Kindern, Jugendlichen und Senioren
- deutlich größere Verbreitung von Zielgruppenangeboten und Kursen im Vergleich zu anderen Städten
- Kinder- und Jugendarbeit wird nur von wenigen Vereinen getragen
- geringe Innovationsbereitschaft bei Anpassung der Angebots- und Organisationsstrukturen erkennbar
- Vereine bemängeln mangelnde Transparenz sportpolitischer Entscheidungen und eine fehlende Gleichbehandlung aller Vereine

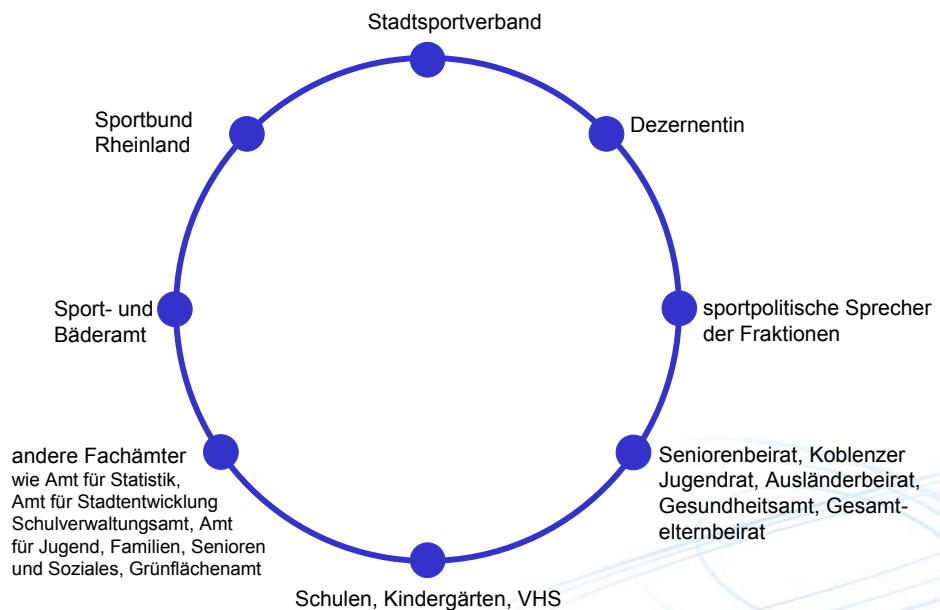
Phase 4 – Kooperative Planung



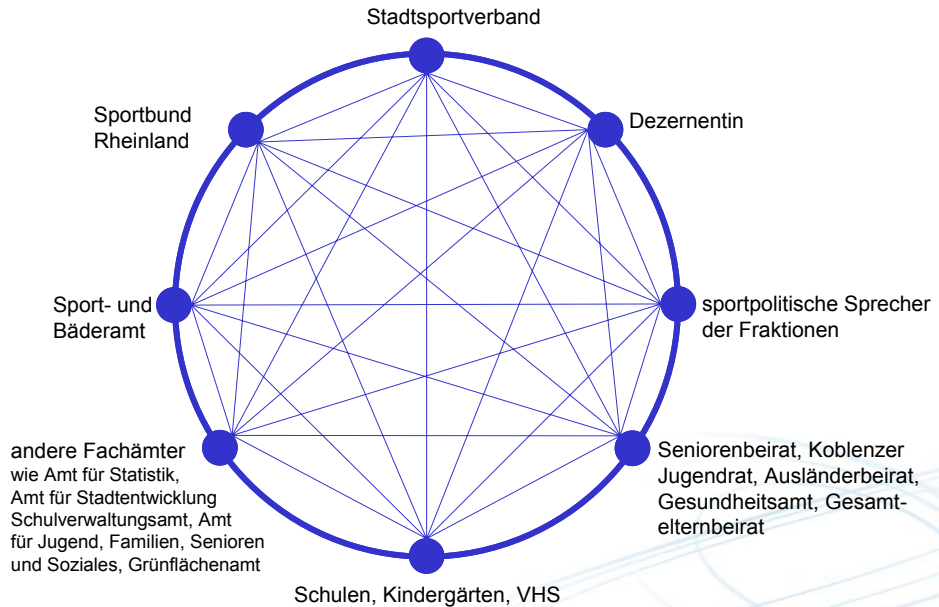
Ziele

- Verknüpfung der ermittelten Daten mit dem Wissen der lokalen Experten
- Ableitung von kurz-, mittel- und langfristigen Handlungsempfehlungen für die kommunale Sportpolitik und für die Sportanbieter
- Erarbeitung eines langfristigen Planungskonzeptes, welches die Grundlage für die Sportentwicklung in den nächsten Jahren bildet
- Schaffung eines Netzwerkes für den Sport, Vernetzung der relevanten Akteure

Modul 4 – Kooperative Planung



Modul 4 – Kooperative Planung



Kooperative Sportentwicklungsplanung – Konkretes Vorgehen

Sitzung 1
25.09.07

- Projektvorstellung, Überblick über das Planungsverfahren
- Aufzeigen von Beispielen aus anderen Projekten
- Grundlegende Bedarfserhebung

Workshop
26. / 27.10.07

- Vorstellung planungsrelevanter Ergebnisse der Verhaltensstudie
- Auswertung der Bedarfserhebung
- Bedarfsergänzung und -hierarchisierung
- Auswertung der Bedarfshierarchisierung
- Erarbeitung von Maßnahmen auf der Angebotsebene
- Erarbeitung von Maßnahmen auf der Organisationsebene

Sitzung 3
21.11.07

- Erarbeitung von Maßnahmen auf Ebene der Sportaußenanlagen

Sitzung 4
20.02.08

- Fortführung der Entwicklung von Handlungsempfehlungen für Außenanlagen
- Erarbeitung von Maßnahmen für die Sportgelegenheiten

Sitzung 5
04.03.08

- Erarbeitung von Maßnahmen für die Hallen und Räume

Sitzung 6
08.04.08

- Diskussion und Verabschiedung des Maßnahmenkonzepts

Ausschuss
13.08.08

- Vorstellung der Ergebnisse im Sportausschuss der Stadt Koblenz

Kommunale Sportentwicklungsplanung in Koblenz

Institut für Kooperative Planung und Sportentwicklung (IKPS)

www.kooperative-planung.de

